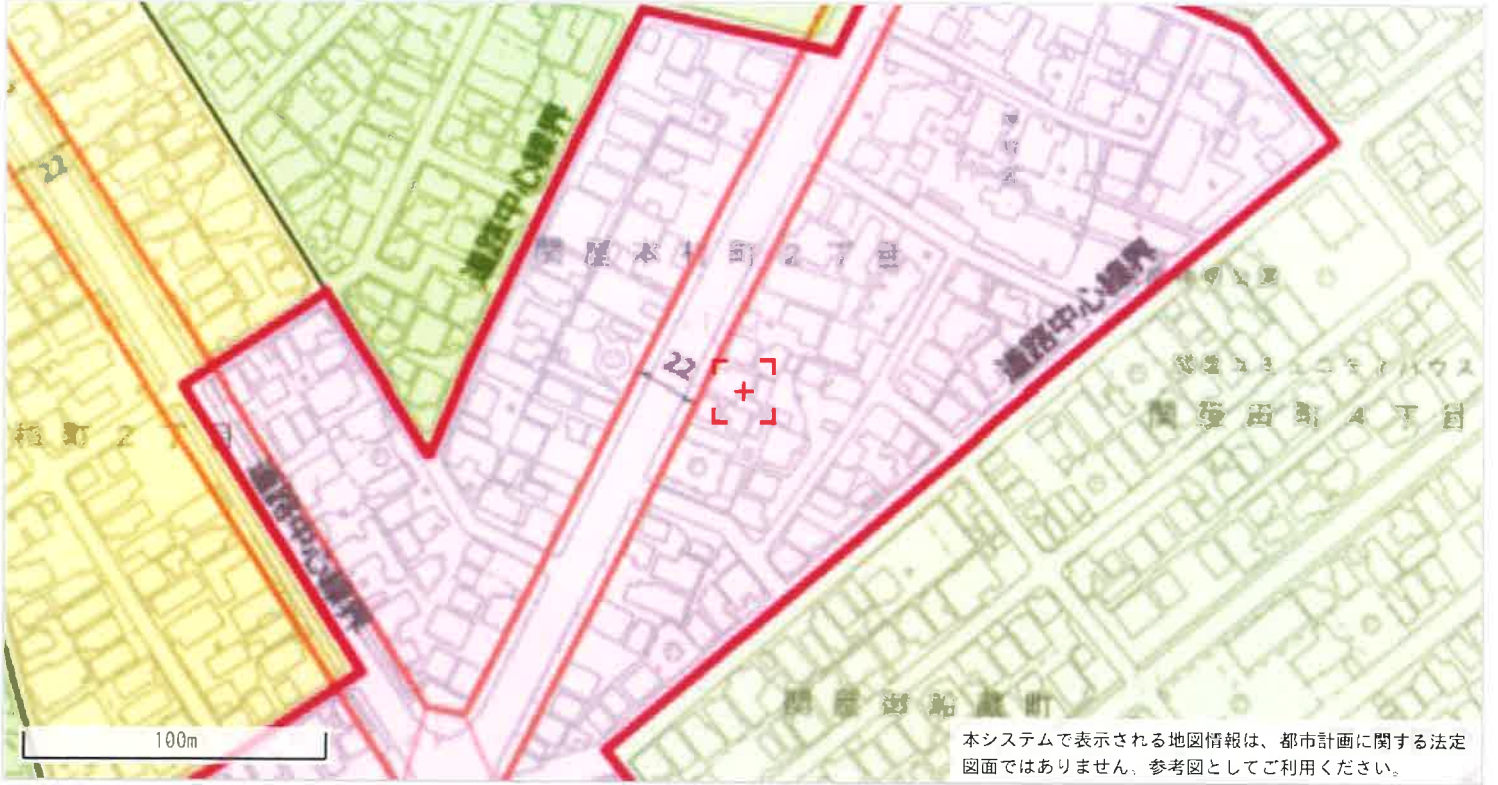


売買物件案内書(土地)		住宅用地	取引態様	媒介
所在地	所在	新潟市中央区関屋本村町二丁目333		
	住所	新潟市中央区関屋本村町二丁目333	地図情報	
価格		総額	2,990 万円	坪単価 40.8万円
土地面積		[公簿]	242.21 m ²	73.26 坪
土地	地目	宅地	現況	更地
	間口	約11m	奥行	
	形状	正型	方位	北西
	道路	北西 国道116号線	道路幅	北西 約22.0m
制限	都市計画	市街化区域		
	建ぺい率	80%	容積率	200%
	土地権利	所有権	準防火地域	
	用途地域	近隣商業地域		
設備	電気	東北電力(選択可能)	ガス	都市ガス
	排水	公共下水	水道	公営
交通	鉄道	JR	駅名	関屋駅 徒歩約11分、白山駅 徒歩約17分
	バス	新潟交通	バス停	昭和町
学校区		浜浦小学校 徒歩約11分・関屋中学校 徒歩約14分		
備考				
引渡		相談		

株式会社ニューエイ不動産
 新潟市西区真砂1丁目13番32号
 TEL025-211-3088 Fax025-211-3089



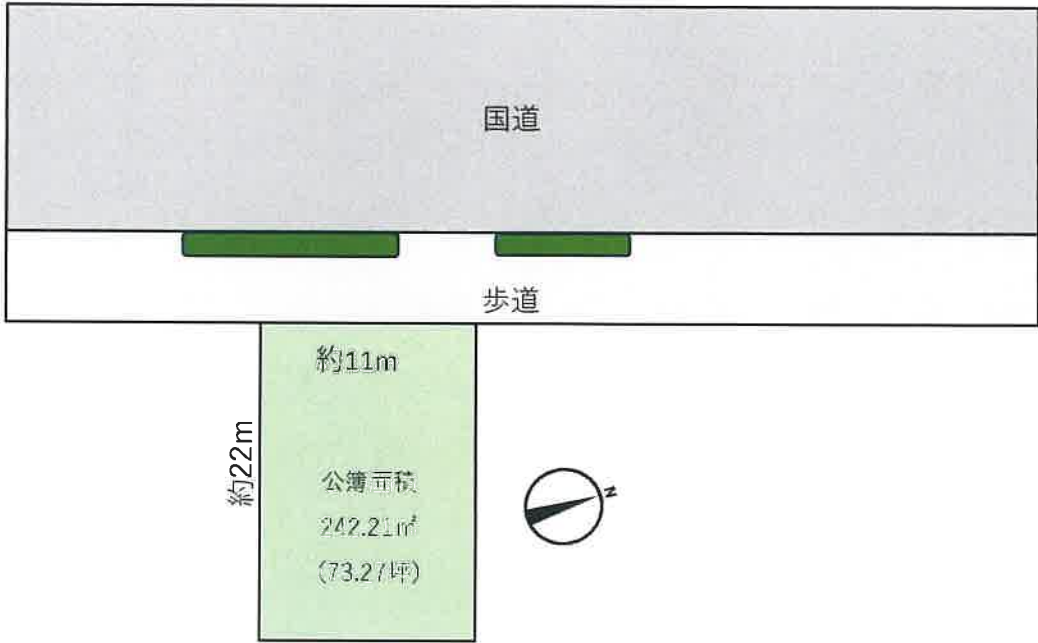
◆都市計画決定の内容

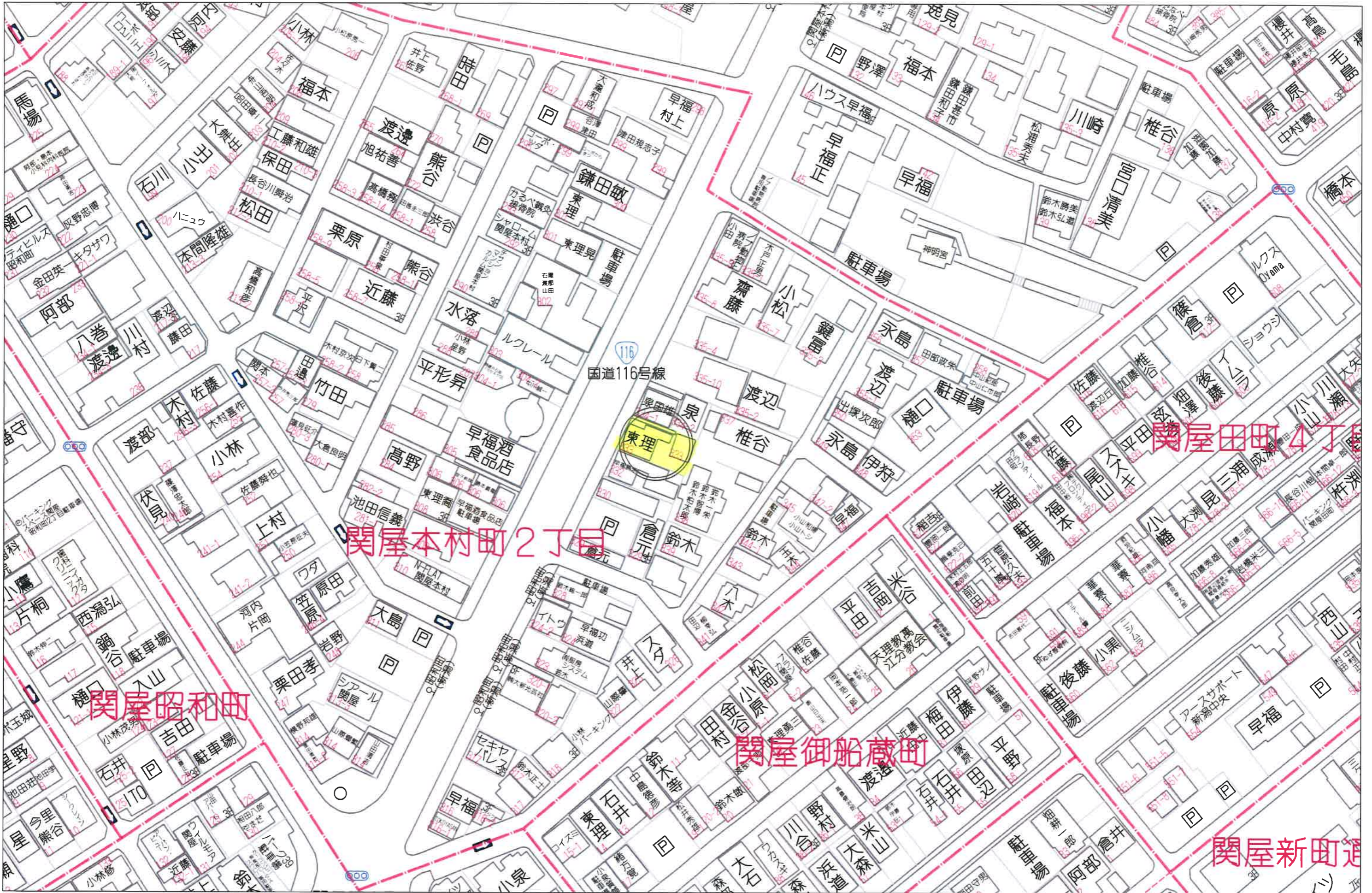
項目名		値	項目名		値
行政区	中央区		路線番号	なし	
都市計画区域	新潟都市計画		路線名称	なし	
区域区分	市街化区域		都市計画 道路①	代表幅員(m)	なし
用途 地域	名称	近隣商業地域	告知年月日	なし	
	建ぺい率	80	告示番号	なし	
	容積率	200	都市計画 道路②	路線番号	なし
	絶対高さ制限	なし	路線名称	なし	
	外壁後退	なし	代表幅員(m)	なし	
特別用途地区	なし	告知年月日	なし		
高度地区	なし	告示番号	なし		
高度利用地区	なし	都市高速 鉄道	路線番号	なし	
都市再生特別地区	なし	路線名称	なし		
防火・準防火地域	準防火地域	都市計画 公園	番号	-----	
風致 地区	地区名称	なし	名称	-----	
	種別	なし	流通業務団地	なし	
駐車場整備地区	なし	交通 広場	番号	なし	
臨港地区	なし	名称	なし		
流通業務地区	なし	番号	なし		
土地地区画整理事業	-----	通路	名称	なし	
地区計画	なし	幅員	なし		

◆建築形態制限の内容

項目名		値	項目名		値
建築基準法第22条	なし		北側斜線制限	なし	
容積率	-----		道路斜線制限	△1.5	
建ぺい率	-----		隣地斜線制限	31m+△2.5	
道路斜線	-----		日影規制	規制あり	
隣地斜線	-----				

- ・表示されている法規制内容は、地図上の+マークの地点のものです。
- ・内容は、令和8年4月10日時点のものです。
- ・都市計画に関する法定図面ではなく、公に証明する資料として利用することはできません。
- ・駅西土地地区画整理事業以外の市街地開発事業、鳥屋野公園以外の都市計画公園は掲載していません。





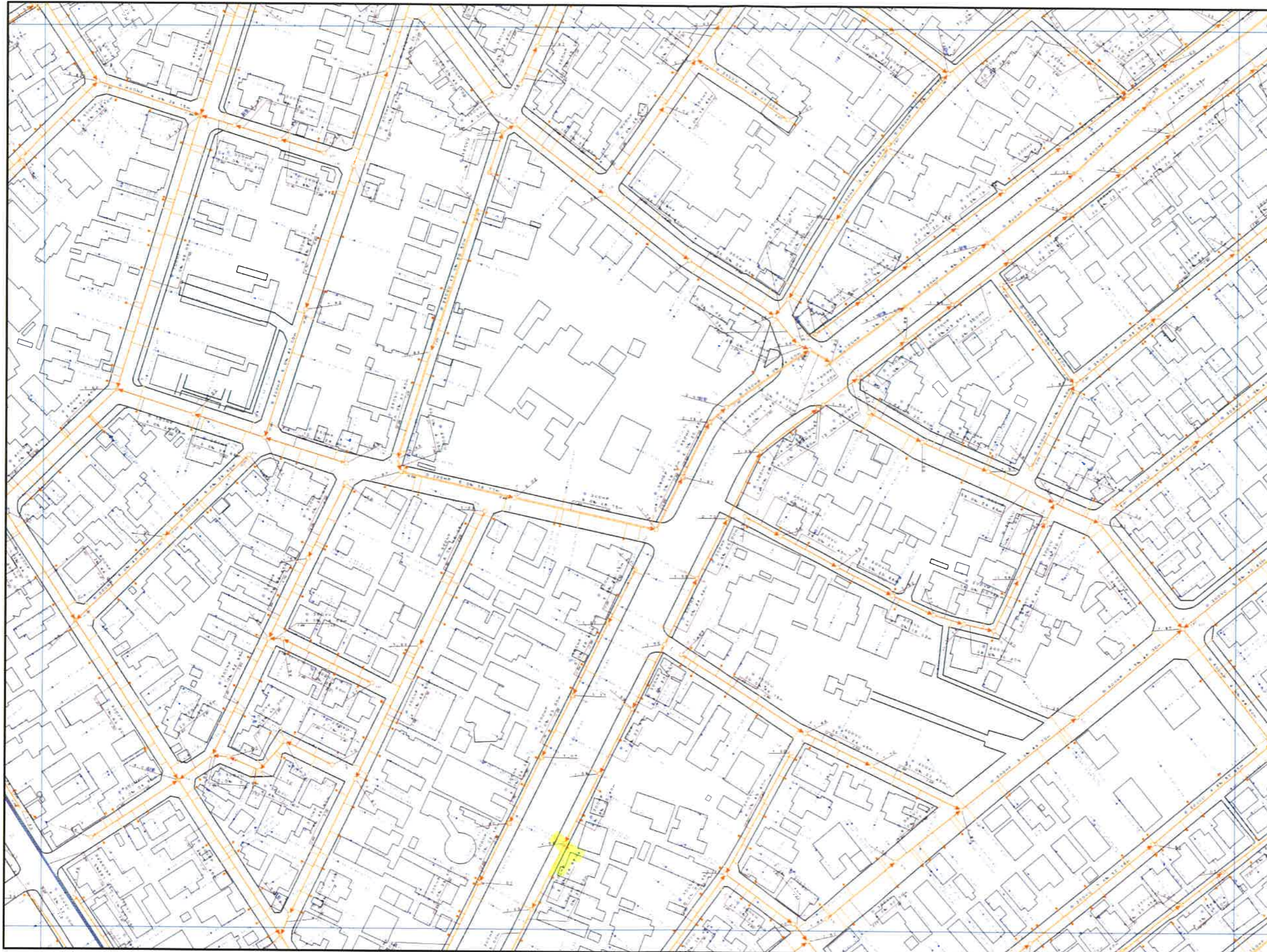
60m

1:1099

下水道台帳図

162704

162701	162702	162801
162703	162704	162803
172701	172702	172801



凡 例			
記号	名称		
	幹線管渠		
	枝線管渠		
	雨水		
	合流		
	雨水		
人 孔			
	特1号丸		特1号角
	200インピ		特2号角
	300インピ		特3号角
	5号小径丸		特4号角
	380型		特5号角
	YS		特6号角
	0号丸		特7号角
	1号丸		特殊型(大型)
	2号丸		特殊型(小形)
	3号丸		
	4号丸		
ダミーマンホール			
	隠蔽		先不明
ポンプ所流入出入口・調整池流入出入口 立石型・隠匿変化点・接続点・虹吸・分水			
ま す			
	汚水側(径200)		分水側
	汚水側(径300)		特殊型
	汚水側(簡)		蓋未設
	汚水側(450)		先不明
	汚水側(500)		雨水側(目)
	雨水側(人孔1号)		雨水側(増設)
	雨水側(人孔1号)		ダミー側
人 孔 属 性			
幅(内寸) × 高さ(内寸) 1.50 × 1.20			
	人孔分岐		
管 渠 属 性			
幅(内寸)			
断面形状 管径			
○ 300φ			
1.2 3% 1.7 4.0m			
↑ 高差 ↓ 高差			
↑ 上流管高差 ↓ 高差 延長 ↓ 下流管高差			
幅(内寸) 高さ			
○ 300φ × 1500φ 1.2 3% 1.7 4.0m			

注) ご提供している下水道台帳図は現地を正確かつ詳細に測量したものではありませんので、図面と現地が整合しないことがあります。この図面を利用される場合は、下水道施設の位置などを現地で調査・確認のうえご利用ください。家屋、道路、水路等の位置・形状・大きさ・境界等は参考です。したがって、この図面を権利関係に使用することはできません。

1/1,250

新潟市



令和7年3月31日 時点

新潟市給配水戸番図(管路状況は現状と異なる場合があります)



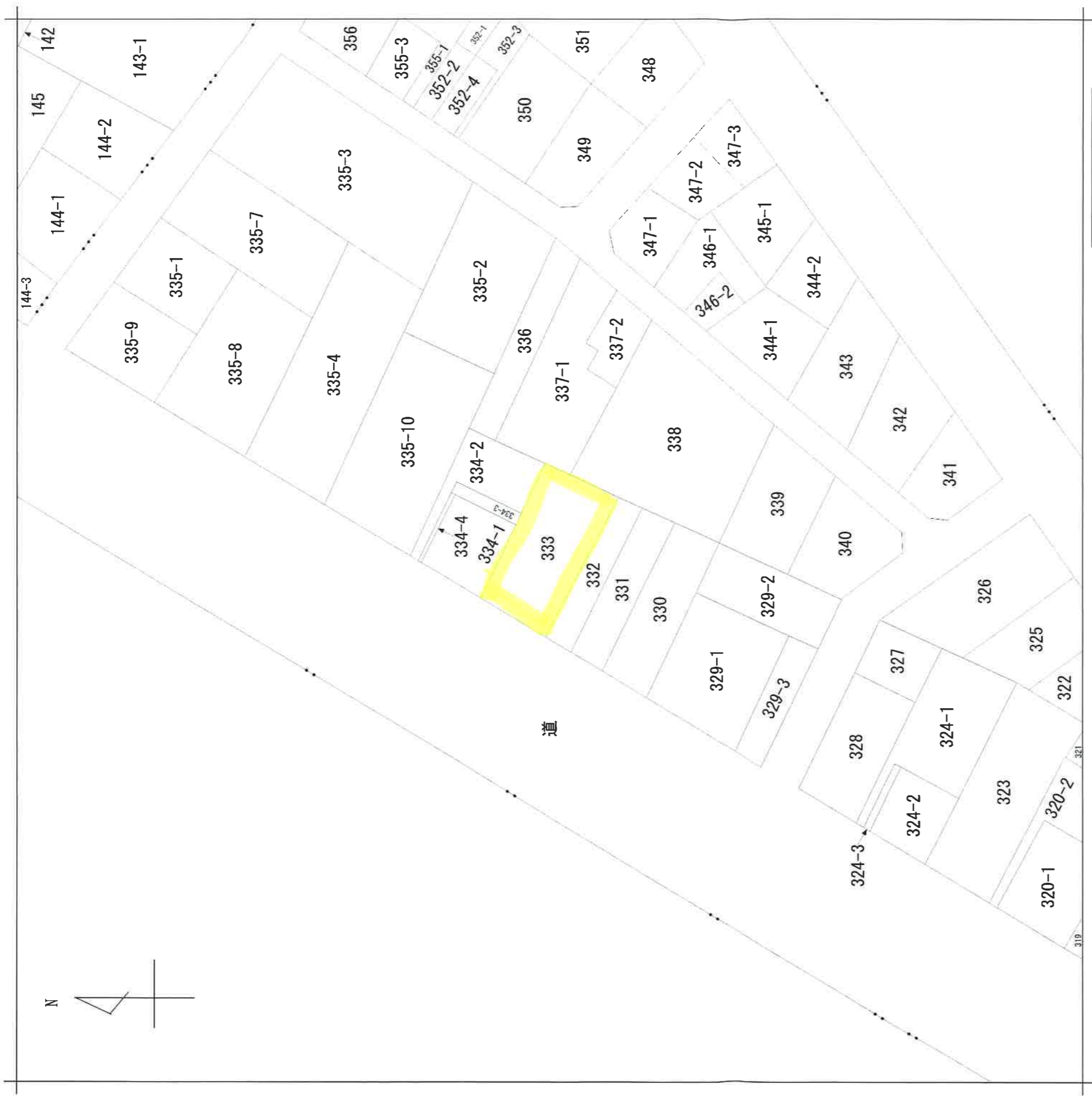
記号表示凡例	
—	配水管
—	湧水管
—	送水管
—	排水管
—	他管路
—	不明管
⊗	ブロック仕切井
⊙	減圧弁
⊕	配水池
⊖	ポンプ
⊗	ブースターポンプ
○	通常交点
△	管径変更点
▽	管種変更点
◇	管径+管種変更点
⊕	ドレン
⊖	管末
⊗	工事界
⊕	管径+工事界
⊗	仕切井(湧・送・配)
⊕	消火栓
⊖	空気弁
⊗	流量計
⊕	逆止弁
⊗	止水栓(配・I型)
⊕	止水栓(配・四角型)
—	給水管
⊖	メータ
⊗	集合メータ
○	給水交点
○	給水分岐点
⊗	仕切井(給)
⊕	止水栓(給・I型)
⊖	止水栓(給・四角型)

10m

1:500

目的外利用・複写禁止

新潟市水道局



地番区域見出
関屋本村町
1丁目
関屋本村町
2丁目

請求部分	所在	新潟市中央区関屋本村町二丁目	地番	333番
出力縮尺	1/600	精度分区	座標系番号又は記号	分類
作成年月日			地図に準ずる図面	種類
				旧土地台帳附属地図
			備付年月日(原図)	補記事項



